



La empresa. Los productos.

# SCHELL.

Made in Olpe. Reconocido en todo el mundo.

---

Desde su fundación en 1932, SCHELL ha conservado su carácter de empresa familiar. Esta continuidad también se refleja en la importancia que concedemos a los valores y en nuestra visión a largo plazo.

Como empresa independiente, estamos comprometidos por igual con nuestros clientes, distribuidores y empleados. De estos últimos años cabe destacar no solo el crecimiento sostenido en Alemania, sino, sobre todo, el aumento de las exportaciones que, para nosotros, es la prueba de que proseguiremos esta exitosa andadura en el futuro, siempre de la mano del desarrollo permanente y la calidad "Made in Germany", y plenamente concentrados en nuestra actividad principal.



### Huella ecológica

Con nuestros centros de producción en Olpe (Alemania) contribuimos a reducir al mínimo nuestra huella de CO<sub>2</sub>, ya que no tenemos trayectos de transporte largos.

### En el corazón de Alemania

La ciudad de Olpe está situada en el sureste del Estado federado de Renania del Norte-Westfalia. Aquí es donde SCHELL tiene su hogar.

- 1 Fábrica con edificios administrativos y centro de formación
- 2 Fábrica y centro logístico

# Nuestra historia.

## Desde 1932 hasta hoy.

---

**1932**

Hubert Schell funda la empresa en Olpe. Producción de griferías.

**1935**

Fabricación de válvulas de descarga para inodoros.

**1949**

Inicio de la producción de llaves de escuadra de regulación

**1957**

Günther Schell, hijo del fundador de la empresa, se incorpora como socio gerente y amplía las instalaciones de Olpe (Finkenstraße) hasta una extensión de 10.000 m<sup>2</sup>.

**1974**

Apertura de nuevas instalaciones con el centro de producción y logística en Olpe (Saßmicker Hammer), con una superficie de 40.000 m<sup>2</sup>.

**1998**

Joachim Schell, hijo de Günther Schell, se integra en la dirección de la empresa.

**1999**

Se continúa con el desarrollo de productos sanitarios en el sector de griferías electrónicas para lavabo.

**2002**

Creación de la filial de SCHELL en Polonia.

**2004**

Nuevas instalaciones para la producción, administración, formación, investigación y desarrollo en Olpe (Raiffeisenstraße) con una superficie de 65.000 m<sup>2</sup>.

**2006**

Andrea Schell, hija de Günther Schell, entra a formar parte de la dirección de la empresa.

**2007**

Culminación de la gama para espacios sanitarios públicos/semipúblicos, con griferías murales y para ducha LINUS. SCHELL consigue las mejores puntuaciones internacionales sobre ahorro de agua (Water Rating).

**2009**

Apertura de la primera oficina en India.

**2011**

Creación de la filial de SCHELL en Bélgica.

**2012**

Creación de la filial de SCHELL en India.

**2013**

Creación de las filiales de SCHELL en Hungría.

**2015**

Más de 750.000.000 llaves de escuadra de regulación en todo el mundo. Fundación de la filial de SCHELL en Singapur.

**2016**

Introducción del sistema de gestión de agua SWS de SCHELL, el primer sistema inteligente de gestión del agua.

**2018**

SCHELL entra en la lista de empresas líderes mundiales de la región Südwestfalen, elaborada por la Cámara de Comercio e Industria de Alemania. Además, la empresa recibe el galardón German Brand Award. Nuestro producto XERIS se alza con el German Design Award y el German Innovation Award.

**2019**

El SSC Módulo Bluetooth® recibe el galardón German Innovation Award.

**2020**

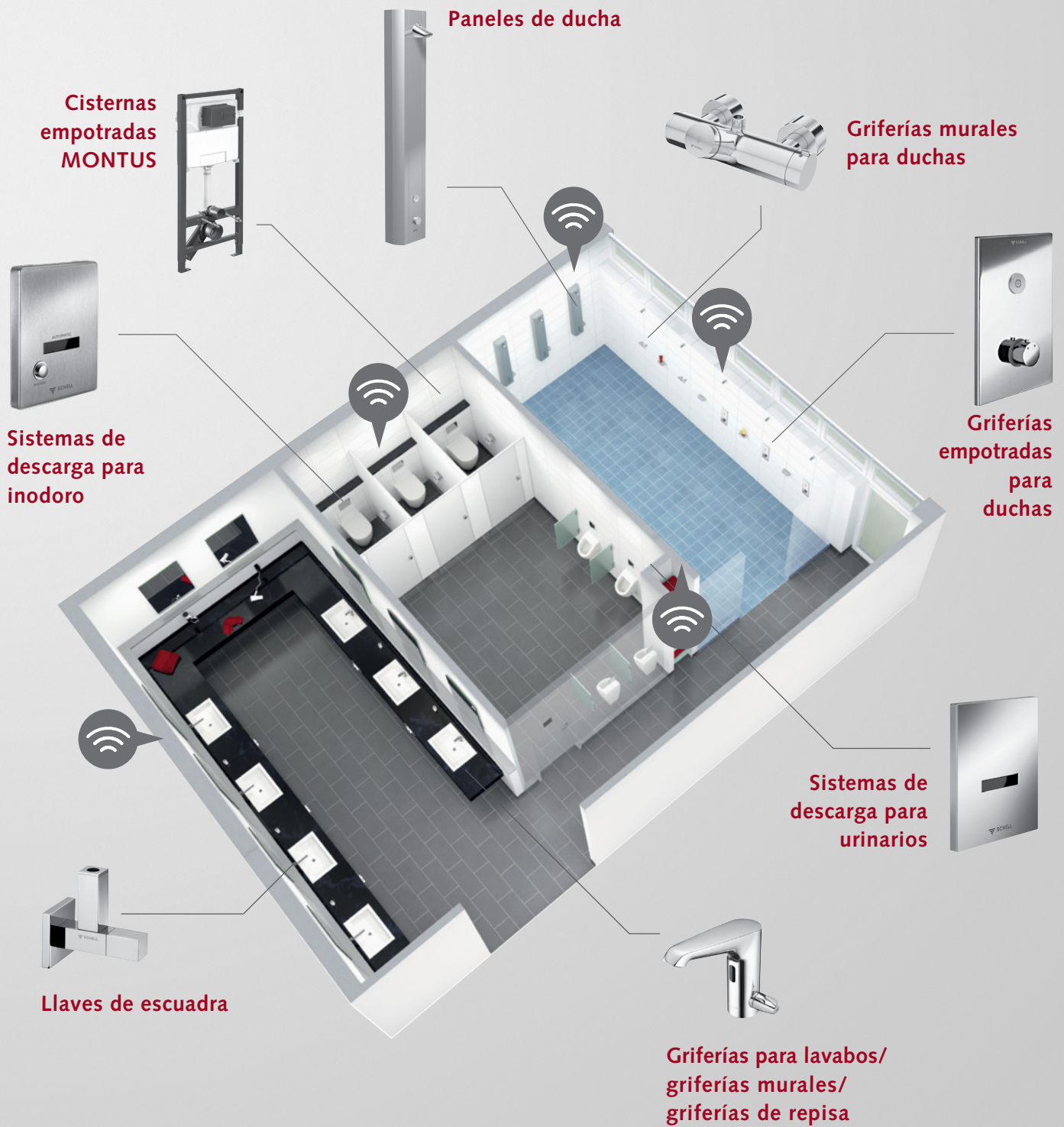
La empresa amplía su oferta digital con el servicio basado en la nube SMART.SWS, por lo que obtiene el premio alemán de innovación «German Innovation Award». SCHELL SWS es galardonado además con el Iconic Award: Innovative Interior y Plus X-Award.

**2021**

German Innovation Award para la grifería de cocina GRANDIS E. La empresa toma continuamente medidas adicionales sobre sostenibilidad, por ejemplo, con energía verde al 100 %, y obtiene certificados medioambientales como los emitidos por Interzero y la agencia de eficiencia del estado de Renania del Norte-Westfalia.

**SCHELL Inside**

SCHELL es la solución ideal donde se necesitan soluciones robustas, higiénicas y eficientes: en cuartos de baño públicos y semipúblicos



## Estamos en continuo desarrollo.

Como líder mundial, la innovación es nuestra motivación.

---

Hace más de 90 años que SCHELL puso la primera piedra de esta historia de éxito ininterrumpido. El primer hito fue la fabricación de llaves de escuadra a partir del año 1949. A día de hoy se han instalado más de 750.000.000 en todo el mundo. Actualmente, también somos un proveedor integral líder de griferías y sistemas de descarga para cuartos de baño públicos y semipúblicos.

El éxito de nuestra empresa radica en una continua innovación, desarrollando productos acorde con los tiempos, en el desarrollo y la optimización continua de nuestras griferías, llaves de escuadra y conexiones para electrodomésticos, se combinan nuestra pasión por la tecnología con el compromiso de crear productos que ofrezcan un auténtico valor añadido tanto en relación a la higiene como en la sostenibilidad.



La gama de llaves de escuadra ha crecido con el paso de los años, dando lugar a una variada gama de productos para la conexión de griferías, electrodomésticos y calefactores, que en la mayoría de los casos aportan alguna ventaja adicional y siempre ofrecen una fabricación y materiales de alta calidad. Cada dos segundos se instala en algún lugar del mundo una llave de escuadra clásica, nuestro producto original. Con una llave de escuadra de regulación bien regulada se puede ahorrar hasta un 40 % de agua.

### Llaves de escuadra y conexiones para electrodomésticos



Nuestras griferías para lavabos, duchas, inodoros y urinarios añan un diseño atractivo, una fabricación de alta calidad y una sofisticada tecnología de control. Las diversas variantes permiten satisfacer las más elevadas exigencias de utilización y diseño en cualquier cuartos de baño. Con griferías de alta calidad, soluciones inteligentes y los requisitos máximos de calidad definimos estándares de higiene y uso sostenible del agua.

### Griferías para lavabos y duchas y sistemas de descarga para inodoros y urinarios



SCHELL también lidera la revolución digital. Con el sistema de gestión de agua SWS iniciamos una nueva era en lo referente a la planificación, el equipamiento y el funcionamiento de edificios públicos. El sistema ofrece la posibilidad de controlar y supervisar de manera centralizada todas las griferías. Esto es lo que llamamos "smart public". Además, ahora también se pueden definir cómodamente los parámetros digitales de cada grifería mediante el Single Control SSC Módulo Bluetooth® de SCHELL.

### Soluciones de sistema SCHELL



SCHELL SWS  
SCHELL SMART.SWS

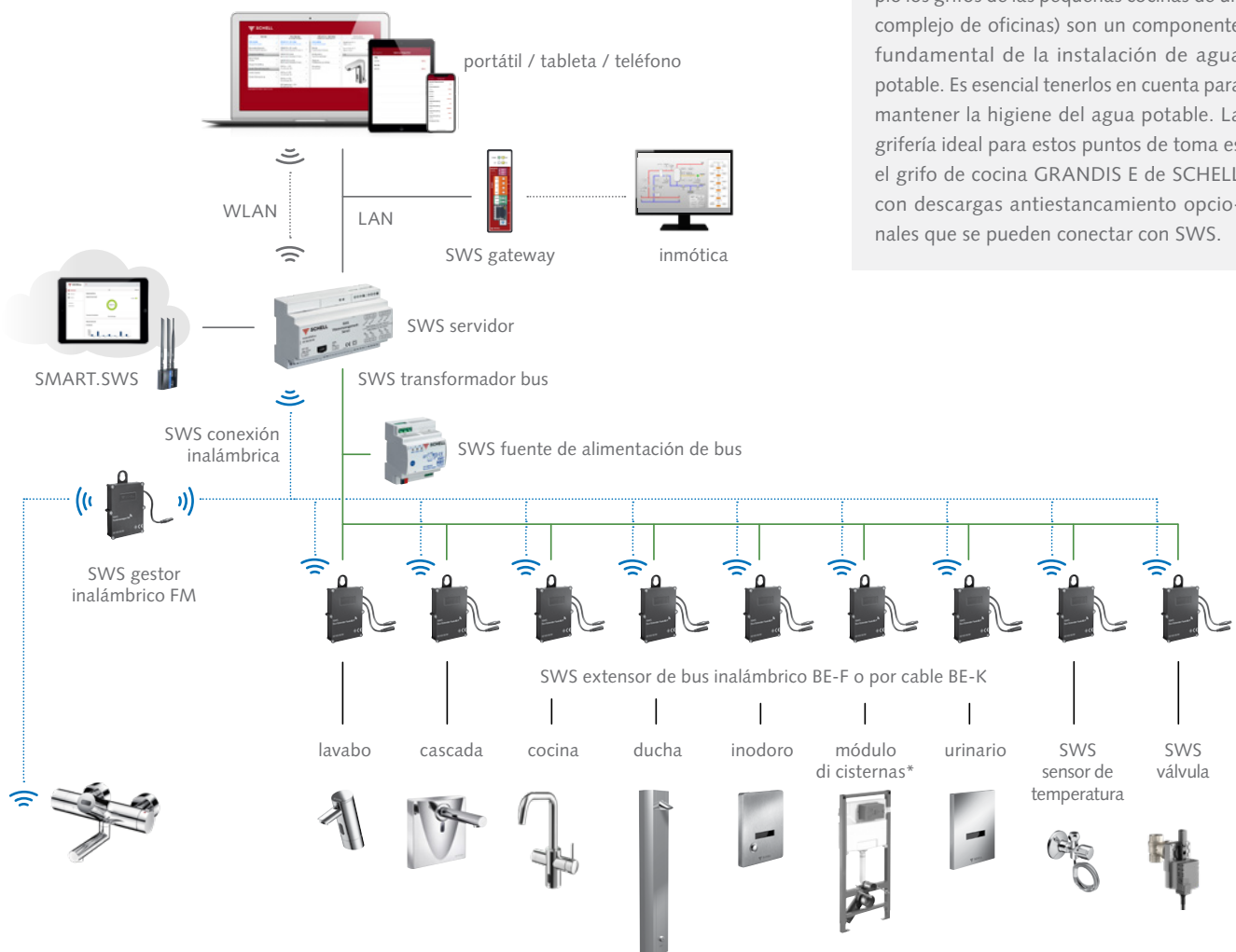


SCHELL SSC

# Soluciones para la gestión del agua SCHELL: El futuro es digital. También en los cuartos de baño públicos.

Con las soluciones para la gestión del agua SCHELL hemos iniciado una nueva era en la gestión de edificios públicos. Las soluciones digitales de SCHELL aseguran un manejo cómodo y eficiente en todos los casos, ya se trate de la parametrización de unidades electrónicas de grifería o del control centralizado de todas las instalaciones mediante un servidor.

## Sistema de gestión de agua SWS de SCHELL



### GRANDIS E y SWS para la cocina

Los puntos de toma en las cocinas de los edificios públicos y comerciales (por ejemplo los grifos de las pequeñas cocinas de un complejo de oficinas) son un componente fundamental de la instalación de agua potable. Es esencial tenerlos en cuenta para mantener la higiene del agua potable. La grifería ideal para estos puntos de toma es el grifo de cocina GRANDIS E de SCHELL con descargas antiestancamiento opcionales que se pueden conectar con SWS.

\*SWS extensor de bus inalámbrico BE-F Flow o por cable BE-K Flow

# Sistema de gestión de agua SWS de SCHELL.

Conectar de forma inteligente las griferías de los cuartos de baño.

---

El innovador sistema de gestión de agua SWS permite conectar y controlar todas las griferías electrónicas en edificios públicos, semipúblicos o de uso comercial, de forma integral en todos los puntos de uso. Con ello, la instalación de agua potable al completo está en sus manos.

En tiempos en los que la complejidad va en aumento, crecen también los requisitos sobre el uso previsto de la instalación de agua potable. Con el sistema de gestión de agua SWS de SCHELL es sencillo llevar a cabo un servicio correcto de higiene continuada en la instalación de agua potable, en todos los puntos de extracción esenciales en el sector público, semipúblico y de uso comercial. La grifería y las tareas de mantenimiento se pueden diseñar de forma eficiente y rentable. El sistema se puede usar de forma autónoma, aunque también se puede integrar en todos los sistemas convencionales de control central del edificio. Gracias a la conexión flexible inalámbrica o por cable es ideal tanto para edificios de nueva construcción como para inmuebles ya existentes.



## SCHELL SMART.SWS.

Gestión de agua por acceso remoto con control global.

---

SMART.SWS, el innovador complemento del sistema de gestión de agua único SWS de SCHELL garantiza que los usuarios puedan tener siempre a la vista las instalaciones de agua potable de varios edificios. Accediendo de forma remota pueden estar informados en cualquier momento y desde cualquier lugar, por ejemplo del consumo de agua (calculado) de las griferías conectadas y del estado del servicio.

El servicio online facilita una gestión del agua rápida, sin complicaciones y desde cualquier lugar. De esta forma, los gestores de edificios pueden, por ejemplo, supervisar desde cualquier lugar todos sus inmuebles y, en caso necesario, informar al personal de gestión del edificio. Los gestores de edificios pueden, a su vez, hacer un seguimiento del inmueble en cualquier momento y pueden, por ejemplo, planificar con tiempo el cambio de batería en las griferías. Esto supone un mayor ahorro de tiempo y de costes, p. ej. gracias al control rápido ya mencionado y al eficiente plan de mantenimiento.



SMART





# Módulo de control sencillo SSC Bluetooth® de SCHELL.

## Comunicación inalámbrica.

El SSC Módulo Bluetooth® ha sido concebido para edificios con pocas griferías electrónicas. Permite la comunicación inalámbrica entre un teléfono móvil y una grifería o sistema de descarga electrónica. Mediante una conexión de carácter permanente o temporal.

Con el módulo SSC Bluetooth® de SCHELL la parametrización de las griferías individuales se realiza de forma rápida y sin complicaciones. Si se conecta temporalmente con una grifería SCHELL electrónica, los ajustes –como el tiempo de descarga– se pueden editar cómodamente desde la aplicación. Si la duración en la grifería permanece, hay opciones adicionales disponibles. Por ejemplo, mediante el calendario se pueden realizar descargas antiestancamiento a determinadas horas y días de la semana y llevarse un registro de las mismas.



### Hospital Charité, Clínica Benjamin Franklin, Berlín

Las griferías electrónicas sin contacto, los sensores de temperatura y las descargas antiestancamiento centralizadas garantizan ahora la preservación segura del agua potable en la clínica. Se evita eficientemente el estancamiento de agua a pesar de la fuerte variación en el consumo, ya que las descargas antiestancamiento se realizan de forma completamente automática en todos los puntos de uso, tanto a las horas fijas como al alcanzar las temperaturas críticas.



### Pabellón deportivo de 3 pistas, Berlín-Neukölln

Se han instalado por secciones griferías electrónicas que funcionan con baterías y trabajan interconectadas de forma inalámbrica. Las descargas antiestancamiento se han programado por grupos de griferías a fin de garantizar el completo cambio de agua periódico necesario. De esta manera, la calidad del agua se mantiene protegida en todo momento sin tener que cambiar de forma costosa la red de tuberías y sin una consecuente interrupción larga de la temporada deportiva para realizar un costoso saneamiento integral.



## Responsabilidad con la salud.

Ese es nuestro compromiso y nuestra promesa.

---

El agua potable limpia es el alimento más importante. La higiene representa un gran desafío, especialmente en los cuartos de baño públicos. Es fundamental evitar la proliferación de microorganismos en tuberías con un uso irregular, para minimizar en lo posible el riesgo de transmisión de patógenos.

Proteger la salud de los usuarios es una tarea exigente con la que SCHELL, como fabricante de grifería para cuartos de baño, está comprometida desde hace muchos años. Nuestras innovadoras soluciones para lavabos, duchas, inodoros y urinarios son apreciadas en todo el mundo y tienen un objetivo fundamental: lograr la máxima higiene en las zonas sensibles de los cuartos de baño públicos y semipúblicos.

El compromiso de conseguir las mejores condiciones de higiene es el hilo conductor de nuestras decisiones. Forman parte de este compromiso:

- la selección de materias primas de alta calidad sin aditivos nocivos para la salud;
- procesos productivos modernos y un sofisticado control de la calidad;
- el desarrollo de diversas tecnologías para la seguridad operativa;
- las condiciones técnicas para la ejecución de distintas descargas higiénicas; y
- un diseño de productos de alta calidad y fácil limpieza.

Porque sólo así se consigue la seguridad necesaria en el equipamiento, y el uso de los aseos públicos.

---

### Higiene: datos relevantes

Para lavarse las manos de forma higiénica, se deben frotar con jabón durante 20 segundos. Si se deja correr el agua durante ese tiempo, se desperdiciarán al menos 2 litros. **Los grifos temporizados ahorran agua de forma eficaz.**

Los cuartos de baño públicos pueden facilitar la transmisión de gérmenes y bacterias. El 60 % de las estaciones de servicio investigadas en Alemania presentan riesgos para la salud. **Nuestros productos se lo ponen difícil a los gérmenes y bacterias.**

Según la OMS, hasta el 80 % de las enfermedades infecciosas se transmite a través de las manos. **Los grifos sin contacto evitan la necesidad de tocar superficies posiblemente contaminadas y minimizan así el riesgo de infección.**

En Alemania, cada año se infectan con la bacteria legionella hasta 30.000 personas. Si se desarrolla la peligrosa enfermedad se produce una neumonía, la enfermedad es mortal hasta en el 15 % de los casos. **La desinfección térmica ofrece una protección fiable.**

Si el agua se estanca en las tuberías, las bacterias patógenas pueden formar una biopelícula rápidamente. Las descargas por antiestancamiento regulares contribuyen a evitarlo. **Nuestros grifos electrónicos se encargan automáticamente de ello.**

---

## Griferías para lavabo.

Mucho más que un griferías. Una fuente de buenas sensaciones.

---

El lavabo de los cuartos de baño públicos es un elemento de gran importancia que recibe un uso intensivo. Con nuestros grifos podrá ejercer una influencia positiva en la percepción del cuartos de baño, en la sensación con la que se sale de él y también en el consumo de agua.



# Griferías de repisa

Nuestras griferías de repisa colman el deseo de una estética moderna y un funcionamiento en línea con los tiempos. Gracias a su sensor de infrarrojos integrado, pueden manejarse sin contacto. El agua solo fluirá cuando sea realmente necesario.

- máxima higiene
- ahorro de agua de hasta el 62 %
- 1 agua o mezclador
- permiten programar la desinfección térmica y descargas antiestancamiento
- compatible con SWS



Grifo electrónico para lavabo  
**XERIS E-Thermostat**  
compatible con SWS



Grifería de lavabo  
**MODUS**  
Mezclador de maneta sencilla con palanca



Grifería de lavabo  
**MODUS**  
Mezclador de maneta sencilla con palanca de diseño



Grifo electrónico para cocina  
**GRANDIS E**  
compatible con SWS



Grifo electrónico para lavabo  
**MODUS E**



Grifo electrónico para lavabo  
**CELIS E HD-M**  
compatible con SWS



Grifo para lavabo con cierre automático  
**PURIS SC HD-M**  
compatible con SWS

## Griferías murales

Nuestros grifos murales aseguran la máxima higiene sin un gran esfuerzo. Gracias al cierre automático, una vez ha transcurrido el tiempo de funcionamiento configurado los grifos se cierran automáticamente, con lo que ayudan a ahorrar agua.

- 1 agua, mezclador o termostático
- ahorro de agua mediante el ajuste de inicio/parada
- selección del tiempo de funcionamiento

Grifo de montaje mural para lavabo  
**VITUS VW-E-T**  
compatible con SWS



Grifo mural para  
lavabo temporizado  
**PETIT SC**



Grifo mural  
**MODUS E**



Grifería mural empotrada  
**LINUS W-E-M**  
compatible con SWS



Grifería mural empotrada  
**WALIS E**  
compatible con SWS

## Griferías y paneles de ducha.

Cumplen todos los deseos, de uno en uno.

O de dos en dos, o de tres en tres.

---

Nuestras griferías y paneles de ducha, que se instalan principalmente en duchas colectivas, garantizan la máxima higiene y vida útil, así como un bajo consumo. Estas características, unidas a su diseño y a su tecnología avanzada las convierten en una opción atractiva para otros lugares, como los hoteles.







# Griferías empotradas para duchas

Las griferías empotradas para duchas LINUS están formadas por una placa de accionamiento y la Masterbox de SCHELL: se combinan de forma flexible según el suministro de agua y la función de control deseada, pero siempre contribuyen al ahorro de agua y a la higiene. Como complemento está el bastidor MONTUS para duchas.

## Griferías empotradas para duchas

- 1 agua, mezclador o termostático
- ahorro de agua



Grifería empotrada para ducha  
LINUS D-C-T



Grifería empotrada para ducha  
LINUS D-SC-M

# Griferías murales para duchas

## Grifería mural VITUS

- 1 agua, mezclador o termostático
- con mezclador monomando, sistema temporizado y sistema electrónico táctil CVD
- con sistema electrónico táctil CVD, compatible con SWS
- permite las descargas antiestancamiento
- la desinfección térmica se puede activar en grifos termostáticos



Panel de ducha mural  
**LINUS Inox DP-C-T**

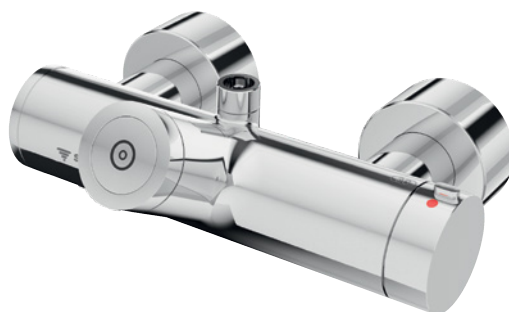


Panel de ducha mural  
**LINUS DP-C-T**

Grifería mural para ducha  
**MODUS**  
con tecnología ThermoProtect



Grifería mural para ducha  
**VITUS VD-C-T**  
Pulsador CVD



## Sistemas de descarga para inodoro.

Siempre higiénicos y eficientes. Para todas las soluciones.

---

A diferencia de los cuartos de baño de las viviendas particulares, es muy recomendable que los cuartos de baño públicos y semipúblicos estén equipados con fluxores en vez de cisterna, con el fin de posibilitar un funcionamiento más rápido y eficiente. Si el diámetro de las tuberías es pequeño, se pueden utilizar cisternas empotradas. Ofrecemos soluciones adecuadas para todos los casos.





# Cisternas empotradas para inodoro

Para los cuartos de baño corporativos – como los de los edificios de oficinas, hoteles o restaurantes – y para pequeños diámetros de tubería, ofrecemos nuestros bastidores de inodoro MONTUS con cisterna empotrada, la perfecta combinación de tecnología funcional y accionamiento de alta calidad.

## Escudos pulsadores MONTUS

- diseños exclusivos
- tres acabados: blanco, cromo, cromo mate
- ahorro gracias a la descarga doble
- compatibles con cisternas de tamaño 80 y 120



Escudo pulsador MONTUS  
CIRCUM



Escudo pulsador MONTUS  
TOWER



Escudo pulsador MONTUS  
BOARD



Escudo pulsador MONTUS  
KONKAV

# Cisternas empotradas para inodoro

## Escudos pulsadores para soluciones especiales

- en fundición de zinc cromado (brillo/mate) o acero inoxidable
- antivandálico
- ahorro gracias a la descarga doble
- opcionalmente, con control por infrarrojos sin contacto



Escudo pulsador MONTUS  
PLACE



Escudo pulsador MONTUS  
FIELD E

## Bastidor de inodoro MONTUS

¿Instalación con tabiquería ligera o mediante obra de fábrica, accesibilidad, accionamiento desde arriba o salida vertical? Con nuestros bastidores de inodoro MONTUS estará preparado para cualquier situación. Además, también puede adquirir nuestras cisternas empotradas sin bastidor.



# Fluxores empotrados para inodoro

Para frecuencias de uso elevadas o espacios reducidos, recomendamos fluxores empotrados para inodoro. Combinan la tecnología empotrada COMPACT II, siempre preparada para la descarga, con escudo pulsador tan atractivo como resistente y fácil de limpiar.



Escudo pulsador  
**EDITION E Manual**

## Bastidor de inodoro **MONTUS**

Por supuesto, para el fluxor empotrado para inodoro MONTUS también ofrecemos el bastidor adecuado. Así es más fácil la instalación de fluxor y del inodoro.



## Módulo de inodoro MONTUS Flow y MONTUS Flow H

Gracias al nuevo módulo de cisterna MONTUS Flow de SCHELL todos los puntos de toma en espacios de baños (semi)públicos y comerciales tienen ahora la opción de descarga antiestancamiento. MONTUS Flow se controla con el sistema de gestión de agua SWS de SCHELL o con el módulo Flow por Bluetooth® Schell Single Control SSC. Con el módulo de cisterna MONTUS Flow H de SCHELL es posible llevar a cabo instalaciones sin barreras.





# Fluxores adosados para inodoro

Nuestros fluxores adosados para inodoro permiten de manera muy fácil, llevar a cabo rehabilitaciones y mejoras en cuartos de baño ya construidos, mejorándolos rápidamente, e incluyendo funciones de alto valor añadido, como la descarga doble.

## Control manual

- preparado para la descarga en todo momento
- cierre automático con tecnología de cartucho fiable
- materiales resistentes
- montaje sencillo
- con descarga doble opcional (fluxor para inodoro SCHELLOMAT Silent Eco)
- también para bajas presiones



Fluxor para inodoro  
SCHELLOMAT  
Silent Eco



Fluxor para inodoro  
SCHELLOMAT

## Sistemas de descarga para urinarios.

Marcan la diferencia.

---

Ya sea en el pequeño aseo de un restaurante o en cuartos de baño con un uso muy intensivo, como los de un estadio, los urinarios son una solución muy práctica porque son rápidos e higiénicos, sobre todo con nuestras soluciones. Y con las griferías electrónicas con sensor, no hace falta ni que haya contacto. Esto también confiere un gran atractivo a los urinarios para uso semipúblico, como las de los hoteles, y además por el diseño atemporal de nuestros escudos de accionamiento.





# Sistemas de descarga empotrados para urinario

Sobre la base del sistema empotrado COMPACT II, se puede elegir entre el accionamiento manual o el electrónico sin contacto. El accionamiento electrónico invisible, mediante un sensor situado en el sifón, es especialmente higiénico y cómodo. Completan la gama los bastidores de urinario MONTUS.

Escudo electrónico  
EDITION E



Disponible en



## Bastidor de urinario MONTUS

Ofrecemos soluciones adecuadas para la instalación eficiente de nuestros sistemas empotrados para urinario, con ellas, la construcción de los cuartos de baño son mucho más rápidos.



# Sistemas de descarga adosados para urinario

En casos en que la necesidad de inversión sea menor, o se necesite rehabilitar rápidamente un espacio, la solución adosada es la ideal. Podrá elegir entre el fiable accionamiento temporizado manual y el accionamiento sin contacto mediante sensor.

## Accionamiento sin contacto

- funcionamiento higiénico gracias al control sin contacto
- materiales resistentes
- funcionamiento con pilas



Fluxor electrónico por infrarrojos para urinario  
**SCHELLTRONIC**

## Control manual

- Ideal para rehabilitaciones sencillas sencillas
- tecnología duradera
- latón cromado



Fluxor para urinario  
**SCHELLOMAT Basic**

## Llaves de escuadra de regulación y conexiones auxiliares para electrodomésticos.

Tecnología del líder del mercado.

Para usos clásicos y exigencias modernas.

---

Hace más de 65 años, nuestra llave de escuadra fue toda una innovación. A día de hoy ya es un clásico del que se han instalado más de 750.000.000 unidades, porque seguimos mejorándola continuamente. Así se han creado variantes modernas, como la especial toma de muestras, que permite comprobar con seguridad la calidad del agua potable. En la actualidad hay más de 200 variantes diferentes. Todas tienen en común la elevada calidad de los materiales y su ejecución, así como su funcionamiento fiable y duradero.



# Llaves de escuadra de regulación

## Apuesta por:

- máxima higiene de agua potable
- montaje, uso y mantenimiento sencillos
- sostenibilidad y durabilidad
- diseño atractivo
- amplia gama de productos
- modelos disponibles con y sin tuerca de compresión



Llave de escuadra de regulación  
**COMFORT sin filtro**



Llave de escuadra  
de regulación especial  
**COMFORT con filtro**



Válvula angular con  
protección antiescaldamiento  
**Termostato de válvula angular**



Llave de escuadra  
de diseño  
**QUAD**



Llave de escuadra  
de diseño  
**PURIS**



Válvula angular con sensor  
**COMFORT con sensor de temperatura**



# Llaves y conexiones auxiliares para electrodomésticos

Soluciones ideales para diferentes aplicaciones, como son: realizar tomas de agua, conexión de electrodoméstico, para el riego en el jardín, etc.

Llave con maneta inclinada  
**COMFORT**



Llave de escuadra  
combinada  
**COMFORT**



Grifo antiheladas  
para exteriores  
**POLAR II**



# Ya éramos sostenibles cuando la palabra aún no era conocida.

Aquellas personas que trabajan diariamente con el agua son conscientes de lo valioso de este recurso. En los edificios públicos, el lugar natural de nuestros productos, hay que afrontar desafíos particularmente difíciles. Los productos de SCHELL, además de resolverlos, ofrecen valiosos beneficios para el medio ambiente, los usuarios y las propiedades.

Apostamos sin reservas por alcanzar los estándares de higiene más elevados con nuestros productos, al tiempo que minimizamos el consumo de agua. Las tecnologías inteligentes y el sofisticado diseño de nuestros productos contribuyen diariamente a un uso más eficiente del agua. Además, en el caso de las duchas y los lavabos, un menor consumo de agua implica también menos gasto de agua caliente y, por lo tanto, un menor consumo de energía.

Porque para nosotros la sostenibilidad no implica únicamente un ahorro de agua. La larga vida útil de nuestros productos también aporta una contribución decisiva. Además, cuando nuestros productos alcanzan el final de su vida útil, pueden reciclarse fácilmente.

Con su consumo reducido de agua y energía y con su larga vida útil, nuestras griferías contribuyen a una gestión de edificios sostenible y respetuosa con el medio ambiente. Sin olvidar la relevancia que esto tiene para la certificación de edificios, por ejemplo, según DGNB, BREEAM o LEED.

SCHELL es miembro de esta iniciativa



## Fabricación respetuosa con el medio ambiente

Aplicamos estrictamente el principio «cradle to cradle» durante todo el ciclo de vida útil de nuestros productos. En la producción, por ejemplo, recogemos todas las virutas y rebabas de latón y se las devolvemos al productor de latón. Además, nuestros procesos de producción tienen lugar íntegramente en nuestras dos fábricas en Sauerland. Así nos ahorramos una gran cantidad de costos de logística y minimizamos el impacto medioambiental. Algo que para nosotros es tan evidente como el empleo racional de materiales. Desde postes de carga instalados por la propia empresa para vehículos eléctricos hasta el uso de energía verde al 100 %, pasando por una gestión inteligente del agua en todos los edificios de la empresa: aplicamos y desarrollamos continuamente principios sostenibles.

Las cooperaciones, como la establecida con Interzero, permiten ahorrar más materias primas y reducir las emisiones de gases de efecto invernadero.



## Ahorro de agua en un lavado de manos, en comparación con un grifo monomando convencional



Grifo monomando

aprox.

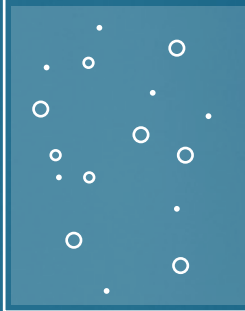
0 %  
de ahorro



Grifo temporizado

aprox.

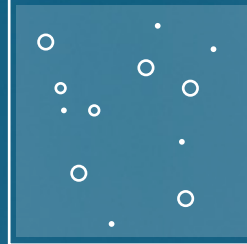
55 %  
de ahorro



Grifo electrónico  
por infrarrojos

aprox.

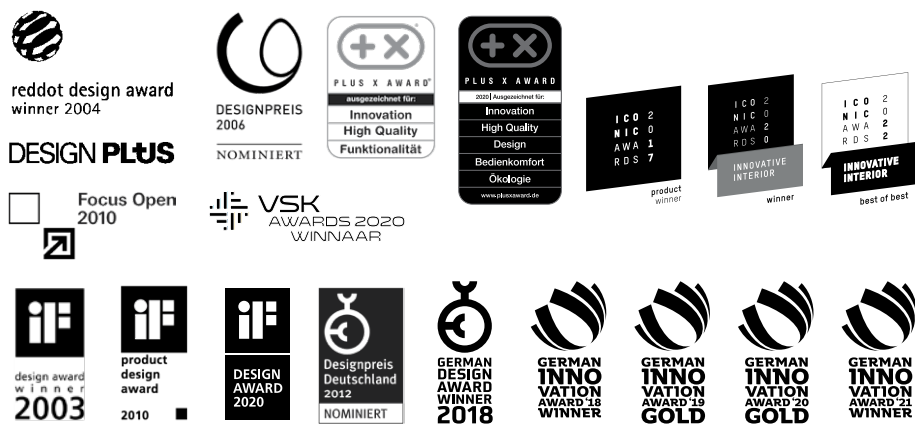
70 %  
de ahorro





### Prestigiosos galardones de diseño

En SCHELL lo tenemos claro: los espacios públicos no son en modo alguno ajenos al diseño. Por eso colaboramos con varios expertos en diseño y, a lo largo de los años, hemos convencido a numerosos jurados con nuestros elegantes diseños.



# Nuestros productos siempre son bien recibidos. Con diseños universales y atemporales.

---

Para nosotros, un buen diseño es el que da una respuesta clara a los requisitos planteados. En el caso de nuestras griferías, se trata de una higiene máxima, una construcción sólida y un equipamiento de alta calidad para los cuartos de baño públicos y semipúblicos. Con nuestra calidad, no solo hemos conseguido diversas homologaciones internacionales, sino que también hemos recibido prestigiosos premios de diseño.

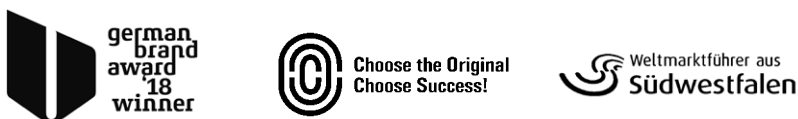
## Homologaciones internacionales

Alemania, Bélgica o el Reino Unido: gracias a los elevados estándares de seguridad, higiene y sostenibilidad medioambiental de nuestras griferías, contamos con homologaciones acreditadas de distintos organismos internacionales.



## Potentes iniciativas de marca

Tanto nuestra empresa como nuestra marca se rigen por unos valores muy claros. Por eso, no solo colaboramos, p. ej., con la campaña "Pro Original" de la Asociación Alemana de Fabricantes de Instalaciones y Maquinaria, sino que también hemos sido galardonados con el German Brand Award 2018 por nuestra gestión coherente de la marca.



# Los espacios públicos son nuestro hogar.

Para que usted se sienta como en casa en todas partes.

---

Cuando se trata de la higiene del agua potable en la construcción de edificios, los arquitectos e ingenieros de todo el mundo confían en nuestra experiencia y nuestros productos. Sea cual sea la solución aportada, nuestros productos transmiten una reconfortante sensación de higiene y seguridad.



Sede de Siemens,  
Múnich



Eden Aréna,  
Praga (CZE)





Fábrica, oficinas  
y centro de formación

Fábrica y centro logístico





## Nuestros productos, unos compañeros fiables. Igual que nuestro equipo de ventas internacionales.

---

Preguntar no cuesta nada. Al contrario: un buen consejo a tiempo puede evitar problemas futuros. Como expertos globales de griferías y sistemas de descarga innovadores, nos tiene a su plena disposición si necesita asistencia o asesoramiento.

Nuestros equipos le asesorarán si tiene alguna pregunta sobre la planificación, venta, instalación y utilización de nuestros productos (si es necesario, desplazándose a sus instalaciones o a la propia obra).

También le invitamos a visitarnos: en el moderno centro de formación de nuestra sede principal ofrecemos una amplia gama de cursos de carácter práctico. Las interesantes presentaciones teóricas se alternan con ejemplos prácticos que le facilitarán aún más el trabajo.

También ofrecemos ciclos periódicos de cursos sobre cuestiones actuales, en distintas ciudades alemanas. Estos cursos combinan de forma atractiva una ubicación interesante, la participación de expertos y las mejores soluciones de SCHELL.

### **Presencia internacional**

Naturalmente, los cursos no se imparten solo en Alemania. Nuestros expertos en aplicaciones también desempeñan su actividad en el extranjero, por ejemplo, enseñando cómo es la puesta en marcha del sistema de gestión de agua SWS o transmitiendo conocimientos básicos para los proyectos de instalaciones de agua potable. Además, en todas nuestras filiales, como en Bélgica, hay técnicos experimentados de SCHELL dedicados a la solución de problemas y a los cursos de formación, porque consideramos que el asesoramiento fiable es una prioridad indiscutible.

---

### **¿Busca información sobre nosotros y nuestros productos?**

La encontrará en nuestro sitio web [www.schell.eu](http://www.schell.eu), donde aprovechamos todas las posibilidades de los entornos digitales y le ofrecemos información de productos, nuestros folletos en formato PDF y documentos de especificación para licitaciones, así como una base de datos de referencia en continuo crecimiento y vídeos ilustrativos sobre instalación y productos. Con nuestros boletines electrónicos periódicos siempre estará al día. Por supuesto, también puede recibir nuestros folletos y fichas de productos en formato impreso. Puede conocernos personalmente en las ferias de toda Alemania. O concertando una cita.

**Puede contactar con nosotros en el +49 2761 892-0 o en la dirección [info@schell.eu](mailto:info@schell.eu).**

**También puede encontrarnos en LinkedIn, Instagram, XING y YouTube.**

**Nos encantaría poder saludarle.**

---

SCHELL GmbH & Co. KG  
Raiffeisenstraße 31  
D-57462 Olpe  
Germany  
Tel. +49 2761 892-0  
Fax +49 2761 892-199  
info@schell.eu  
www.schell.eu

SCH Griferías y Sistemas de  
Descarga de Alta Tecnología, S.L.  
Apartado de Correos 27064  
28080 Madrid  
España  
Tel. +34 91 391 78 92  
schell@schgriferias.es  
www.schgriferias.es



MIXTO

Papel | Apoyando  
la silvicultura  
responsable

FSC® C022279



Rawstoffe  
Transporte  
Produktion

CO<sub>2</sub>e  
368  
kg CO<sub>2</sub>e  
per m<sup>2</sup>

CO<sub>2</sub>-Emissionen  
inkl. Transport